

- 1. Le parti fondamentali di un segno alfabetico sono:** pt 1
- 1) Asta, tratti terminali, raccordo
  - 2) Corpo, tratti terminali, asta
  - 3) Asta, tratti iniziali, raccordo
  - 4) Corpo, tratti iniziali, raccordo
- 2. Classifica, secondo criteri entipologici, i seguenti stampati:** pt 2
- |                         |                             |
|-------------------------|-----------------------------|
| Elenchi telefonici..... | Dispensa tecnica.....       |
| Carta da parati.....    | Astuccio.....               |
| Quotidiano.....         | Sacchetto di plastica ..... |
| Carta regalo.....       | Bibbia .....                |
| Volantino.....          | Carta intestata.....        |
- 3. L'immagine coordinata è:** pt 1
- 1) Quell'insieme di operazioni grafiche progettuali che confluiscono nell'identità visiva che un'azienda (o un privato) utilizza per rendersi riconoscibile all'esterno
  - 2) Quell'insieme di operazioni grafiche progettuali che confluiscono nella realizzazione di un prodotto grafico
  - 3) La definizione dei tipi di prodotti grafici relativi ad un'azienda
  - 4) La disposizione planimetrica di un'azienda
- 4. Pack – shot rappresenta:** pt 1
- 1) Parte illustrata dell'annuncio
  - 2) L'immagine nel messaggio pubblicitario
  - 3) È l'immagine della confezione del prodotto presentata nell'annuncio
  - 4) La tipologia dei prodotti pubblicizzata
- 5. Il marchio indica:** pt1
- 1) Il simbolo, il segno, la combinazione di colori che identificano un'azienda.
  - 2) Nel linguaggio pubblicitario, la tipica e costante forma che identifica un nome
  - 3) Oggetto, animale o personaggio che viene scelto a rappresentanza di un'idea o un concetto;
  - 4) Un segno grafico convenzionale
- 6. La gabbia è:** pt 1
- 1) Un tracciato sul quale si dispongono le pagine di un libro
  - 2) Un tracciato sul quale si dispongono gli elementi grafici che compongono le pagine di un libro
  - 3) Un tracciato sul quale si dispone il testo di un libro
  - 4) Un tracciato sul quale si dispongono le immagini di un libro
- 7. La grammatura della carta è:** pt 1
- 1) Il peso in grammi di un foglio
  - 2) Il peso della risma
  - 3) Il peso in grammi di un foglio di un metro quadrato
  - 4) Il peso in grammi di una bobina

**8. Il dot gain è:**

pt 1

- 1) La variazione del punto di retino che avviene durante il procedimento grafico
- 2) L'allargamento del punto di retino che avviene in fase di stampa
- 3) L'allargamento del punto di retino che avviene in fase di formatura
- 4) La diminuzione del punto di retino che avviene in fase di formatura

**9. Da un formato 64x88 quale segnatura si può ottenere in formato finito A4?**

pt 1

- 1) Un sedicesimo
- 2) Un trentaduesimo
- 3) Un ottavo
- 4) Un quartino

**10. Inserisci i numeri in corrispondenza del tipo di giustificazione:**

pt 2

**1- Giustificato**

**2- Bandiera Destra**

**3- Bandiera Sinistra**

**4- Centrato**

Bauhaus è la scuola fu fondata da e Mendelson a nel , dalla fusione della e della . Gran parte dei contenuti dei laboratori fu venduta durante la.....

Bauhaus è la scuola fu fondata da e Mendelson a nel , dalla fusione della e della . Gran parte dei contenuti dei laboratori fu venduta durante la.....

Bauhaus è la scuola fu fondata da e Mendelson a nel , dalla fusione della e della . Gran parte dei contenuti dei laboratori fu venduta durante la.....

Bauhaus è la scuola fu fondata da e Mendelson a nel , dalla fusione della e della . Gran parte dei contenuti dei laboratori fu venduta durante la.....

**11. Indicare sulla figura i numeri corrispondenti alle descrizioni**

pt 3

**1.interlinea**

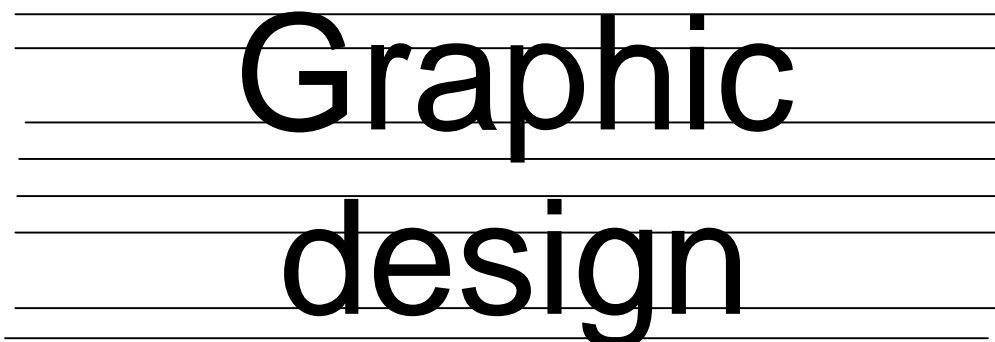
**2. linea delle  
ascendenti**

**3.linea delle  
mediane**

**4.linea delle  
discendenti**

**5.occhio**

**6.linea di  
base**



12. Disegnare il formato di una pagina di un libro, indicando i seguenti termini relativi alla sua impostazione: pt 3

- a. formato rifilato
- b. rifilo di testa
- c. rifilo di taglio
- d. rifilo di piede
- e. formato intonso
- f. area testo

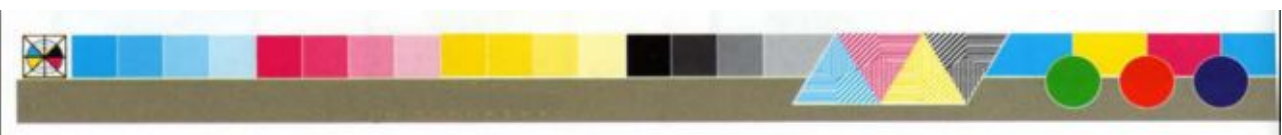
13. Quante forme sono necessarie per realizzare un libro stampato in 2/16, in quadricromia, in bianca e volta? pt 1

- 12                       16                       8                       24

14. Quante pieghe occorrono per ottenere 1/32? pt 1

- 1) 2 incrociate
- 2) 2 parallele
- 3) 4 incrociate
- 4) 3 parallele

15. Attribuisce alle seguenti scale di controllo il relativo nome (UGRA PCW, GRETAG, BRUNNER, for PRESS 2001, FOGRA digitale). Pt 3



16. In uno stampato la variazione del trapping è imputabile a quale delle seguenti cause:

pt 1

- 1) Segnatura di stampa
- 2) Supporto di stampa
- 3) Usura macchina
- 4) Carica dell'inchiostro

17. Indica la tipologia di raccolta delle seguenti segnature:

pt 2



18. Ordina, mediante flussogramma operativo, le fasi di realizzazione di un'immagine ottenuta con sistema fotografico (esposizione, fissaggio, sviluppo, lavaggio, arresto, essiccazione).

pt 2


19. In una pellicola fotografica la sequenza degli strati componenti è la seguente:

pt 1

- 1) Strato antialo, supporto, emulsione fotosensibile, strato protettivo
- 2) Strato protettivo, supporto, emulsione fotosensibile, strato antialone
- 3) Supporto, strato antialo, emulsione fotosensibile, strato protettivo
- 4) Supporto, strato antialo, strato protettivo, emulsione fotosensibile

20. I colori primari della sintesi additiva sono:

pt 1

- 1)  CMYK
- 2)  RGB
- 3)  CMY
- 4)  WRGB

21. Tra gli strumenti sotto elencati, quale utilizza il modello di sintesi sottrattiva (S) o additiva (A) per riprodurre il colore?

pt 2

Monitor.....	Stampante ink jet.....
Fotocamera digitale.....	Densitometro.....
Scanner.....	Televisore .....
Stampante laser.....	Macchina rotocalcografica .....

- 22. I sistemi di specificazione del colore:** pt 1
- 1) Definiscono il colore mediante i suoi attributi
  - 2) Definiscono la saturazione di un colore
  - 3) Definiscono in maniera univoca un colore mediante tre numeri
  - 4) Definiscono la tinta di un colore
- 23. Per spettro visibile si intende:** pt1
- 1) Le onde comprese tra 500 e 1000 nanometri
  - 2) Le onde comprese tra 380 e 780 nanometri
  - 3) Le onde comprese tra 280 e 900 nanometri
  - 4) Le onde comprese tra 400 e 800 nanometri
- 24. Il fenomeno della mazzatura o effetto "moirè" si ha:** pt1
- 1) Quando si stampa in monocromia
  - 2) Quando si stampano più colori e l'inclinazione dei retini è casuale, per cui si ha uno spiacevole effetto derivante dalle ripetute sovrapposizioni di punti
  - 3) Quando si stampano più colori con angolazione di 60°
  - 4) Quando si stampano più colori con inclinazione di 45°
- 25. Il Ctp è uno strumento che serve per:** pt 1
- 1) Realizzare il montaggio di una segnature
  - 2) Realizzare la forma da stampa rotocalcografica
  - 3) Realizzare la forma da stampa
  - 4) Realizzare le pellicole di selezione
- 26. Tra i seguenti termini indica quello non inerente alle forme da stampa rotocalcografiche :** pt 1
- 1) Incise
  - 2) In rilievo
  - 3) Convenzionali
  - 4) Autotipiche
- 27. Le forme da stampa flessografiche possono essere:** pt1
- 1) In fotopolimero
  - 2) In lega ternaria
  - 3) In rame
  - 4) In alluminio anodizzato

**28. Mettere nel giusto ordine (dalla prima all'ultima) le fasi di produzione di una forma flessografica polimerica digitale, inserendole nello schema a destra:**

Esposizione principale UV (main exposure)  
Finissaggio  
Lavaggio  
Ablazione con laser  
Esposizione UV sul retro (back exposure)  
Post esposizione  
Asciugatura

pt 3


**29. La stampa serigrafica permette di :**

pt1

- 1) Stampare solo su supporto cartaceo
- 2) Stampare solo su stoffa
- 3) Stampare solo su nylon
- 4) Stampare su qualsiasi materiale

**30. La lineatura di un retino esprime:**

pt 1

- 1) Il numero di punti per centimetro lineare, contati sull'asse d'inclinazione del retino
- 2) Il numero di linee di punti per centimetro quadrato, contati sull'asse d'inclinazione del retino
- 3) Il numero di punti per centimetro quadrato, contati sull'asse d'inclinazione del retino
- 4) Il numero di linee di punti per centimetro lineare, contati sull'asse d'inclinazione del retino.

**31. Nella retinatura stocastica l'effetto chiaroscurale viene ottenuto:**

pt 1

- 1) Variando l'ampiezza dell'area del punto di retino
- 2) Variando il numero di punti di retino
- 3) Variando sia l'ampiezza dell'area che il numero di punti di retino
- 4) Mantenendo costante sia l'ampiezza dell'area che il numero di punti di retino

**32. Cosa s'intende per carta collata?**

pt 1

- 1) Una carta con elevato grado di bianco ed alto indice di rifrazione
- 2) Una carta che oppone una resistenza alla penetrazione dei liquidi
- 3) Una carta in cui aumenta il peso in  $g/m^2$  senza variare lo spessore
- 4) Un supporto con grande assorbenza per inchiostri cold-set

**33. La viscosità di un inchiostro indica:**

pt 1

- 1) La capacità dell'inchiostro di far scorrere le proprie molecole
- 2) L'aumento della densità dell'inchiostro
- 3) La resistenza che l'inchiostro oppone alla sua deformazione
- 4) La resistenza che l'inchiostro oppone alla sua laminazione

- 34. Rispetto agli altri metalli l'alluminio utilizzato per le lastre offset presenta:** pt 1
- 1) Maggior peso specifico
  - 2) Elevata idrofilia
  - 3) Elevata temperatura di fusione
  - 4) Elevata lipofilia
- 35. Gli inchiostri sono composti da:** pt 1
- 1) Pigmenti - Veicoli – Essiccanti
  - 2) Sostanza colorante – Veicoli – Additivi
  - 3) Pigmento – veicolo – Antischiuma
  - 4) Colorante – Gelificante – Veicolo
- 36. Gli inchiostri cosiddetti “grassi” vengono utilizzati in:** pt 1
- 1) Stampa rotocalcografica
  - 2) Stampa offset
  - 3) Stampa flessografica
  - 4) Stampa laser
- 37. Quale è l'intervallo di pH ottimale della soluzione di bagnatura utilizzata nel processo di stampa offset:** pt 1
- 1) Da 8.6 a 11
  - 2) Da 2 a 3.5
  - 3) Da 4.8 a 5.5
  - 4) Da 6.5 a 7.5
- 38. La funzione della racla nel gruppo stampa rotocalco è:** pt 1
- 1) Rimuovere l'inchiostro in eccesso dall'anilox
  - 2) Rimuovere l'inchiostro dai grafismi
  - 3) Dosare l'inchiostro sulla forma
  - 4) Rimuovere l'inchiostro dai contrografismi
- 39. Il termine registro in stampa indica:** pt 1
- 1) La registrazione dei cilindri di stampa
  - 2) Una regolare inchiostrazione
  - 3) Il funzionamento costante della macchina
  - 4) L'esatto posizionamento dei grafismi
- 40. Il tensioattivo:** pt 1
- 1) Diminuisce il potere essiccante
  - 2) Diminuisce il potere bagnante
  - 3) Aumenta il potere bagnante
  - 4) Mantiene stabile il pH
- 41. Il filtro cromatico Blu, presente nei densitometri, seleziona il colore:** pt 1
- 1) Magenta
  - 2) Giallo
  - 3) Nero
  - 4) Ciano

**42. Quale è il compito svolto dai filtri polarizzatori presenti in un sensitometro?** pt 1

- 1) Eliminano radicalmente la luce riflessa per specularità dalla superficie dell'inchiostro
- 2) Deviano la luce incidente rispetto a quella riflessa di 90°
- 3) Determinano il percorso della luce incidente
- 4) Elaborano il segnale elettronico e visualizzano sul display il valore rilevato

**43. In fase di stampa offset la lastra viene:** pt 1

- 1) Bagnata insieme al cilindro caucciù
- 2) Bagnata e poi inchiostrata
- 3) Inchiostrata e poi bagnata
- 4) Bagnata e inchiostrata contemporaneamente.

**44. Nelle macchine pluricolori offset con la configurazione caucciù contro caucciù (a quattro cilindri) si ha:** pt 1

- 1) Che vengono stampati i quattro colori contemporaneamente
- 2) Che prima avviene la stampa della bianca e poi la stampa della volta
- 3) Che la stampa è contemporanea in bianca e in volta
- 4) Che viene stampato un colore per volta

**45. Le grandi aziende editoriali dotate di impianti di stampa si occupano di:**

- 1) Progettazione ed impaginazione pt 1
- 2) Progettazione e pre stampa
- 3) Pre stampa e stampa
- 4) Tutto il ciclo operativo dalla progettazione all'allestimento

**46. La legge 626 prescrive:** pt 1

- 1) La parità fra l'uomo e la donna lavoratrice è dà direttiva per quanto riguarda il lavoro minorile
- 2) Che il datore di lavoro sia sempre sicuro che i lavoratori non si distraggono sul posto di lavoro per non subire degli infortuni
- 3) Le misure per la tutela della salute e per la sicurezza dei lavoratori durante il lavoro
- 4) Le misure anti-incendio per l'azienda

**47. Come si chiama l'ente che gestisce l'assicurazione contro gli infortuni e le malattie professionali dei lavoratori dipendenti?** pt 1

- 1) INPS
- 2) SSN
- 3) ARPA
- 4) INAIL

**48. Il costo della carta nei procedimenti di stampa a bobina rispetto alla stampa su foglio é:** pt 1

- 1) Più alto
- 2) Uguale
- 3) Più basso
- 4) Dipende dal procedimento

- 49. Che cos'è l'anilox?** pt 1
- 1) Un tipo d'inchiostro usato in flessografia
  - 2) una forma di stampa invografica
  - 3) un organo di pressione
  - 4) un cilindro dosatore di inchiostro
- 50. Le aziende cartotecniche producono prevalentemente** pt 1
- 1) Libri e volumi in genere
  - 2) Stampati per l'imballaggio rigido e flessibile
  - 3) Stampati commerciali
  - 4) Quotidiani e riviste
- 51. Le aziende denominate "services" si occupano di:** pt 1
- 1) Tutte le fasi della pre stampa
  - 2) Singole fasi produttive diverse dalla stampa
  - 3) La sola fase di stampa
  - 4) Allestimento
- 52. La stampa commerciale riguarda i seguenti prodotti grafici:** pt 1
- 1) Periodici
  - 2) Periodici e libri
  - 3) Cataloghi, moduli e depliant
  - 4) Giornali
- 53. La forma da stampa rotocalco si ottiene attraverso:** pt 1
- 1) Il torchio espositore
  - 2) La fotounità
  - 3) Il CTP
  - 4) L'helioclastiografo
- 54. In quale procedimento si usano inchiostri a base di solvente:** pt 1
- 1) Tipografia
  - 2) Offset
  - 3) Letterset
  - 4) Rotocalcografia
- 55. La cucitura a punto metallico avviene per la confezione di:** pt 1
- 1) Un opuscolo con segnature accavallate
  - 2) Un'edizione di lusso con segnature correnti
  - 3) Un volume composto da numerose pagine
  - 4) Una rivista composta da 300 pagine
- 56. Nella tecnologia C T P per impressionare la lastra viene usato:** pt 1
- 1) Una soluzione acida
  - 2) Un laser
  - 3) Un helioclisciografo
  - 4) Un sistema C.R.T.

**57. Ordina, numerando le operazioni da eseguire per la produzione di un periodico in brossura cucita:**

pt 3

- cucitura
- impilamento
- raccolta delle segnature
- pallettizzazione
- applicazione copertina
- refilo trilaterale

**58. Nel mettifoglio la presa dei fogli è assicurata da:**

pt 1

- 1) Pinze oscillanti
- 2) Piedini tastatori
- 3) Soffianti
- 4) Ventose aspiranti

**59. La macchina da stampa rotocalco è formata da:**

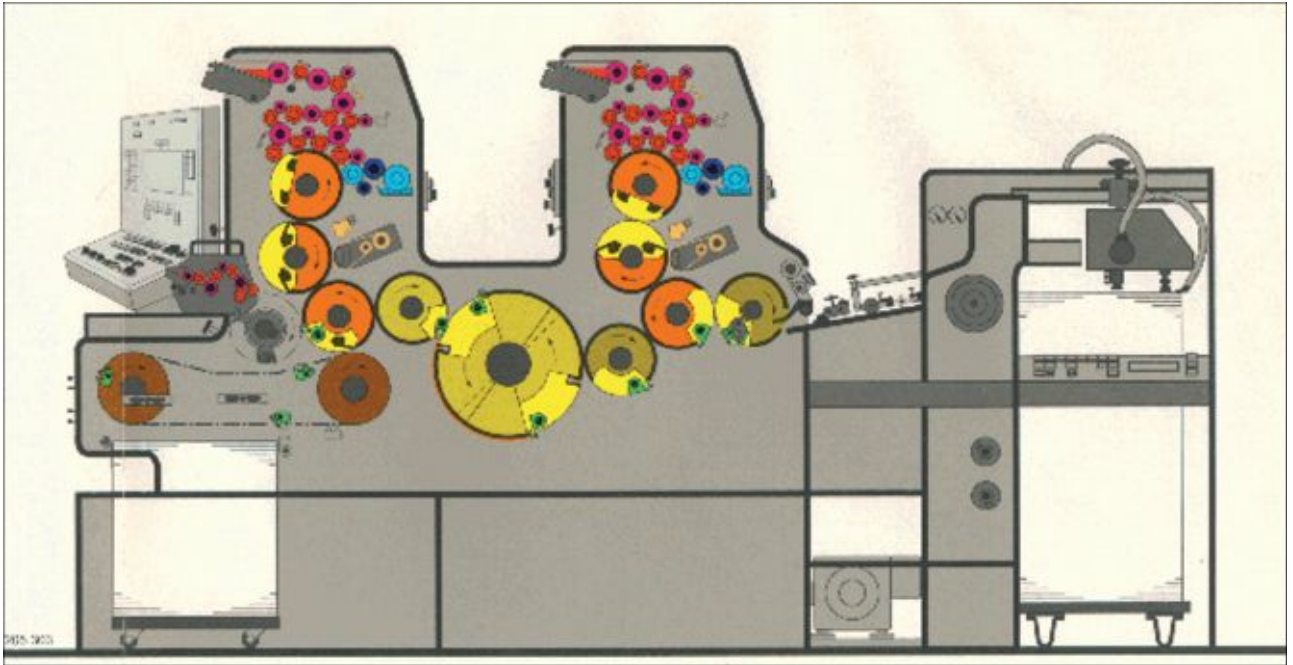
pt 1

- 1) Mettifoglio, pinze oscillanti, gruppi stampa, uscita a catene
- 2) Portabobine, gruppi stampa, piegatrice
- 3) Portabobine, gruppi stampa, forno essiccatore, piegatrice
- 4) Mettifoglio, gruppi stampa, essiccatore, piegatrice

**60. Indica la posizione degli elementi che costituiscono la struttura della macchina offset per la realizzazione di uno stampato in bianca e volta, assegnando a ciascuna il numero corrispondente:**

pt 6

- 1) catena di uscita,
- 2) mettifoglio,
- 3) gruppo bagnatore,
- 4) cilindro di voltura,
- 5) consolle,
- 6) calamaio,
- 7) cilindro porta lastra,
- 8) cilindro di pressione,
- 9) tavola d'immissione,
- 10) pinze oscillanti,
- 11) gruppo inchiostatore,
- 12) cilindro di caucciù.



oooOooo